



**ESCLUSIONE DOT**

Questa tecnologia garantisce sempre stampe qualitative dando la possibilità di escludere uno o più ugelli delle testine che risultano non funzionanti.



**ESCLUSIONE TESTE**

Anche in caso di rottura di una o più teste l'operatore può proseguire la produzione senza interruzioni grazie alla possibilità di escludere quelle danneggiate.



**CARRELLO ANTICRASH**

I due sensori a pressione, posti ai lati del carrello, arrestano immediatamente la stampa al fine di prevenire eventuali impatti che potrebbero danneggiare le testine.



**CONTROL SOFTWARE**

Controllo totale del proprio plotter, gestione avanzata del file di stampa, service program integrato, sono solo alcune delle tante potenzialità racchiuse in questo software.



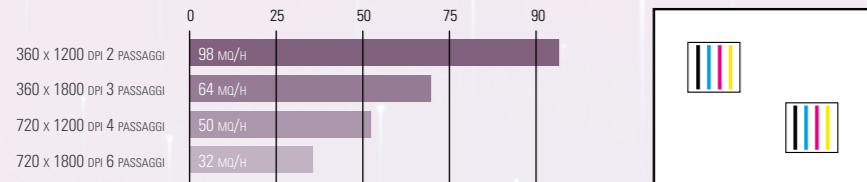
Via Emilia Romagna, 26 60030 Monsano (AN) Italy  
 +39 0731 082664 info@sferadistribuzione.it  
 www.sferadistribuzione.it

**NV1902**

**98 mq/h**

Tutti i plotter **Nova** sono stati pensati tenendo conto delle principali esigenze dell'utente: produttività, semplicità di utilizzo, affidabilità ed alta qualità. Grazie alle numerose tecnologie che li contraddistinguono, tra cui le testine di stampa di ultima generazione con posizionamento sfalsato, possono soddisfare qualsiasi tipo di necessità spaziando da stampe fini e precise sino alla vera e propria produzione massiva di poster.

**Nova NV1902** è il due teste della gamma Water Based e Sublimation che, con una luce di stampa di 190 cm, una velocità massima di 105 mq/h, possibilità di montare rotoli fino a 300 mt\*, riavvolgitore con doppio motore frizionato e bulk da 3 litri, è l'ideale per chi cerca un plotter produttivo ad un prezzo vantaggioso. \*con portarotolo opzionale



#### BULK

Con capienza di 3 Litri, non si rischierà più di rimanere senza inchiostro durante la produzione.



#### RIP FLEXI PRINT PRINT

Versione dedicata del noto rip di casa SAI comprendente moduli di pannellizzazione, annidamento ed annessa libreria di profili colore.



#### ASCIUGATORE FRONTALE

7 ventole insieme a 4 barre alogene, grazie al funzionamento automatico, garantiscono sempre un'asciugatura ottimale in qualsiasi condizione.



#### RIAVVOLGITORE

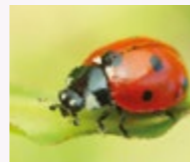
Regolando le frizioni dei due motori che girano all'unisono si potranno riavvolgere i propri lavori in maniera semplice e precisa.

### TESTA PRECISION CORE MICROPIEZO TFP

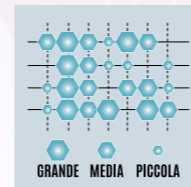
Testina di ultima generazione che adotta la tecnologia VSDT (Variable Sized Droplet Technology). Grazie alla possibilità di variare la dimensione della goccia da un minimo di 2,5 pl ad un massimo di 27 pl si garantiscono stampe prive di granulosità, definite e precise anche alle minime risoluzioni di stampa.



Goccia Variabile



Goccia Normale



**ELITE**  
EXCELLENT QUALITY INK

**ELITE** è la gamma di inchiostro di nuovissima generazione studiato e sviluppato, mediante nanotecnologia, appositamente per le testine di stampa e le componentistiche idrauliche adottate dai plotter Nova.

**Elite Water Based** è il primo inchiostro base acqua in grado di stampare ed asciugare perfettamente su carte patinate lucide. Elevato grip, ottima velocità di asciugatura, alta fluidità, resa cromatica affidabile e brillante, rendono questo inchiostro un prodotto unico nel suo genere per produzioni di altissima qualità anche su una vasta gamma di supporti come TNT, tessuti, ecc....

**Elite Sublimation**, pensato per la stampa transfer, garantisce un'ottima resa cromatica anche su carte non trattate, grazie soprattutto al **Nero Profondo** (DEEP K) che rende i colori più ricchi ed intensi. Ideale per trasferimenti su tessuti sintetici di poliestere, supporti pretrattati e fibre miste (min 80% PES). Creato e studiato per abbigliamento sportivo, moda, arredamento, per interni, ecc....

### SPECIFICHE TECNICHE

Teste di Stampa	2 testine micropiezo di ultima generazione - PrecisionCore Micro TFP Tecnologia VSDT con goccia variabile da 2,5 pl a 27 pl
Inchiostri	Water Based CMYK
Luce di Stampa	1900 mm
Velocità e Risoluzioni	2 passaggi 98 mq/h a risoluzione 360 x 1200 dpi 3 passaggi 64 mq/h a risoluzione 360 x 1800 dpi 4 passaggi 50 mq/h a risoluzione 720 x 1200 dpi 6 passaggi 32 mq/h a risoluzione 720 x 1800 dpi
Supporti	Carta, Carta Fotografica, TNT, PVC, ecc.
Software Rip	Flexi Print versione dedicata (incluso), Onyx (opzionale)
Connettività	Gigabit Ethernet
Configurazione minima Hardware	SSD da 500GB - Ram: 16GB - CPU: Intel i7 (ultima gen.) Scheda di Rete dedicata Gigabit Ethernet - 2 porte USB 3.0
Sistema Operativo	Windows 10 Home (Flexiprint), Windows 10 Pro (Onyx)
Dimensioni (L x P x A)	Plotter: 2885 mm x 915 mm x 1500 mm
Accessori inclusi	Bulk Ink System da 3 Lt. Riavvolgitore doppio motore frizionato Asciugatore ad infrarossi abbinati a 7 ventole Software Rip Flexiprint (versione dedicata)
Caratteristiche Aggiuntive	Possibilità di escludere una delle due teste in caso di rottura Sistema Anti Crash delle Teste Facile accesso alle zone di manutenzione Funzione di Auto-Clean delle testine (anche in fase di stampa)
Ambiente di Lavoro	Temperatura: 20° C - 35° C   RH 35% - 65%
Alimentazione	220 V, 50/60 HZ, 10 A
<b>OPTIONAL</b>	<b>RIP ONYX Postershop/Thrive</b> PC dedicato preconfigurato comprensivo di monitor Portarotolo per bobine fino a 300 metri